

QNAP®

Next Generation NAS Technology



- Produktfokus SMB bis Enterprise
- HA Dual Active ZFS Storage
- 19" Systeme von 4-Bay bis 30-Bay
- 12Gbps – SAS Storage
- mSATA/SSD/NVMe Cache für Tower & 19"
- Bis zu 40Gbit Ethernet Anbindung
- Thunderbolt 3 - Systeme
- Deduplication, Auto-Tiering, Data Compression
- Virtualisierung auf dem NAS



NetApp, HP, EMC, IBM, Dell, ...

QNAP[®]

Synology, Thecus, Netgear
Buffalo, Iomega, WD, D-Link, Zyxel,
Fujitsu, ...

Home - KMU - Enterprise

x28 Serie



ARM

- ARM v7 DualCore 1.1GHz
- 1GB RAM
- 1x Gb LAN
- USB2.0/3.0
- 1- bis 2-bay Systeme
- Entry Level NAS

▪ Netto UVP 105€ - 135€

x31P / x31P2 Serie



- Annapurna Labs Dual Core 1.7GHz
- 1GB - 8GB RAM
- 1x - 2x Gb LAN
- 3x USB3.0
- 1- bis 4-bay Systeme Tower
- x31P fähig für Container Station

▪ Netto UVP 165€ - 339€

x31X / x31X2 / x31XU Serie

NEU



- Annapurna Labs Dual/Quad Core 1.4GHz - 1.7GHz
- 2GB - 16GB RAM
- 2x Gb LAN | 1-2x int. 10-GbE-SFP+ Ports
- USB3.0 | Expansions 5/8/12-bay
- 4- bis 12-bay Systeme Tower/Rack (redundantes Netzteil)
- Fähig für Container Station

▪ Netto UVP 359€ - 769€ | 449€ - 1299€

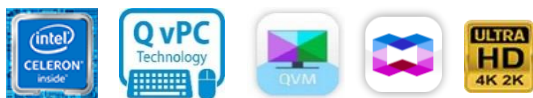
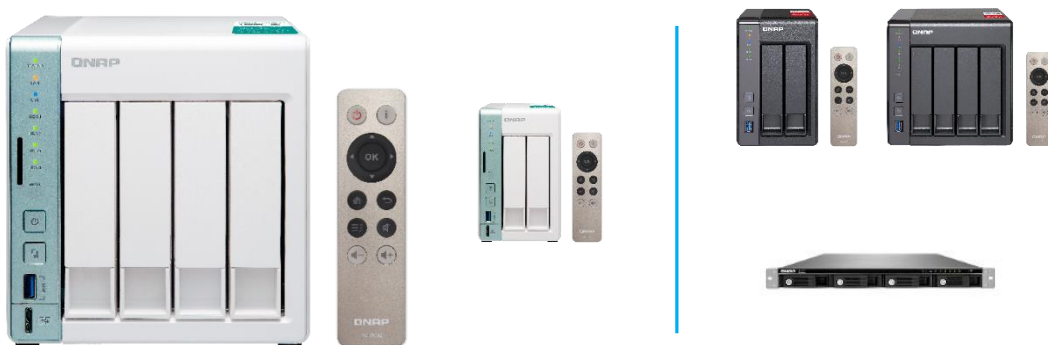
x35 Serie



- Annapurna Labs Quad Core 1.7GHz
- 4GB - 8GB RAM
- 2x Gb LAN | 2x int. 10-GbE-SFP+ Ports
- USB2.0/3.0 | 1x PCIe Expansion Slot
- 12x 3,5" + 4x 2,5"-bay System
- Container Station / private IoT-Cloud-Plattform
- SSD Cache & Auto-Tiering

▪ Netto UVP 1149€ - 1249€

x51A / x51+ / x51U Serie



- Intel Celeron DualCore 1.6Ghz/2.41Ghz | QuadCore 2.0Ghz
- 1GB - 8GB RAM
- 2x Gb LAN
- 1x HDMI
- USB2.0/3.0 | USB3.0 Erweiterung 5/8-bay optional
- 2- bis 4-bay Systeme Tower/Rack
- Virtualisierung auf dem NAS / QvPC
- HDStation / Linux Station
- Direktzugriff auf Dateien mit dem USB-QuickAccess-Port (x51A)

- Netto UVP 289€ - 579€

x53A / x53U Serie



- Intel Celeron QuadCore 1.6GHz - 2.0Ghz
- 4GB - 8GB RAM
- 2x - 4x Gb LAN
- 2x HDMI
- USB2.0/3.0 | USB3.0 Erweiterung 5/8/12-bay optional
- 2- bis 12-bay NAS Tower/Rack (red. Netzteile optional)
- Virtualisierung auf dem NAS / QvPC / HDStation / Linux Station

- Netto UVP 349€ - 899€ | 749€ - 1649€

x53B Serie

NEU

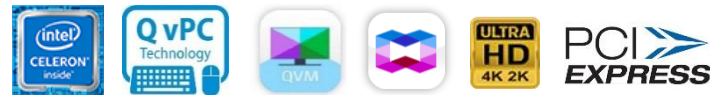


- Intel Celeron Apollo Lake J3455 1.5 GHz Quad Core (up to 2.3 GHz)
- 4GB - 8GB RAM
- 2x Gb LAN
- 2x HDMI
- 1x PCIe Erweiterungslot: 10 GbE, USB3.1, Wireless AP, QM2 (10GbE & M.2 SSD)
- USB2.0/3.0 | USB3.0 Erweiterung 5/8-bay optional
- 2- bis 6-bay NAS Tower
- Virtualisierung auf dem NAS / QvPC / HDStation / Linux Station
- Direktzugriff auf Dateien mit dem USB-QuickAccess-Port (DAS)

- Netto UVP 499€ - 799€

x53BU Serie

NEU



- Intel Celeron Apollo Lake J3455 1.5 GHz Quad Core (up to 2.3 GHz)
- 4GB - 8GB RAM
- 4x Gb LAN
- 2x HDMI
- 1x PCIe Erweiterungslot: 10 GbE, USB3.1, Wireless AP, QM2 (10GbE & M.2 SSD)
- USB2.0/3.0 | USB3.0 Erweiterung 5/8-bay optional
- 4- bis 12-bay Rackmount NAS (redundante Netzteile möglich)
- Virtualisierung auf dem NAS / QvPC / HDStation / Linux Station

▪ Netto UVP 799€ - 1799€

x63 / x63U Serie



- AMD QuadCore 2.0Ghz - 2.40Ghz
- 2GB - 16GB RAM
- 2x - 4x Gb LAN / 2x 10GbE optional
- 2x HDMI
- USB2.0/3.0 | USB3.0 Erweiterung 5/8/12-bay optional
- 4- bis 12-bay NAS Tower/Rack (red. Netzteile optional)
- Virtualisierung auf dem NAS / QvPC / HDStation / Linux Station

▪ Netto UVP 549€ - 1249€ | 829€ - 1849€

x73 Serie

NEU



- AMD R-Series RX-421BD Quad-Core 2.1 GHz (3.4Ghz max.)
- 8GB - 64GB RAM / 2x M.2 SSD Slots
- 4x Gb LAN / 2x 10GbE optional
- 2x HDMI 4K
- 4x USB3.0 / 2x USB3.1 | Erweiterung 5/8/10-bay optional
- 4- bis 8-bay NAS Tower
- Virtualisierung auf dem NAS / QvPC / HDStation / Linux Station
- Auto-Tiering
- Direktzugriff auf Dateien mit dem USB-QuickAccess-Port

▪ Netto UVP 949€ - 1799€

x73U Serie

NEU



PCI EXPRESS

- AMD R-Series RX-421ND Quad-Core 2.1 GHz (up to 3.4 GHz)
 - 8GB - 64GB RAM
 - 2x 10GbE SFP+, 4x Gb LAN
 - 2 x M.2 2280 SATA 6Gb/s SSDs
 - 1 x PCIe Gen 3 (x4), pre-installed with a dual-port 10GbE SFP+ LAN card
 - USB2.0/3.0 | USB3.0 oder SAS Erweiterung 8/12/16-bay optional
 - 8- bis 12-bay Rackmount NAS (redundante Netzteile möglich)
 - Virtualisierung auf dem NAS / QvPC / HDStation / Linux Station
- Netto UVP 1449€ - 2899€

x71 / x71U Serie



- Intel Core i3/i5/i7 QuadCore 3.0GHz - 3.2GHz
- 4GB - 16GB RAM
- 4x Gb LAN / 2x 10GbE optional
- 1x HDMI
- USB2.0/3.0 | USB3.0/SAS Erweiterung 5- bis 16-bay optional
- 2- bis 12-bay NAS Tower/Rack (red. Netzteile optional)
- Virtualisierung auf dem NAS / QvPC / HDStation / Linux Station

▪ Netto UVP 1049€ - 1999€ | 1799€ - 2949€

x82 Serie



- Intel 6th Generation Dual&QuadCore 3.4Ghz - 3.7Ghz
- 8GB - 64GB RAM
- Built-in M.2 SATA 6Gb/s & 2.5" SSD slots
- 4x Gb LAN / 2x 10GbE optional / 2 x PCIe Gen.3 slots
- 3x HDMI (2x 1.4, 1x 2.0)
- USB2.0/3.0 | USB3.0 Erweiterung 5/8/10-bay optional
- 6- bis 12-bay NAS Tower
- Virtualisierung auf dem NAS / QvPC / HDStation / Linux Station
- Auto-Tiering / PCIe-NVMe-SSDs & Grafikkarten möglich

▪ Netto UVP 1149€ - 2999€

x85 Serie

NEU



ConnectX-3



- Intel Xeon QuadCore / SixCore 2.2Ghz - 2.4Ghz
- 16GB - 128GB ECC/Non-ECC RAM
- 12x 3,5" + 4x 2,5"-bay System
- 6x Built-in mSATA Cache Ports
- 4x Gb LAN / 2x 10GbE / 40GbE optional (Mellanox) / 3x PCIe Slots
- SAS Erweiterung 10-bay optional
- Varianten mit 550W Netzteil, zur Nutzung für GPU Passthrough
- Qtier Auto-Tiering Technologie / Virtualisierung auf dem NAS / QvPC / Linux Station

- Netto UVP 2399€ - 5199€

x85U Serie



- Intel Xeon 6-Core 2.2Ghz / Xeon 8-Core 2.0 Ghz
- 32GB - 128GB ECC or non-ECC RAM
- 14nm Xeon D Processor, DDR4 RAM, 12Gbps SAS Systeme
- 4x Gb LAN / 2x 10GbE SFP+ / 40GbE optional (Mellanox) / 4x PCIe Slots (Gen. 3 and Gen. 2)
- SAS Erweiterung 12/16-bay optional (bis zu 8x Expansions möglich)
- 18- bis 30-bay NAS Rack mit red. Netzteilen
- Qtier Auto-Tiering Technologie / DUAL OS Option QTS/QES
- Virtualisierung auf dem NAS / QvPC / Linux Station
- 5-Jahre Vorabaustausch inklusive / OnSite Services optional

- Netto UVP 3499€ - 7299€

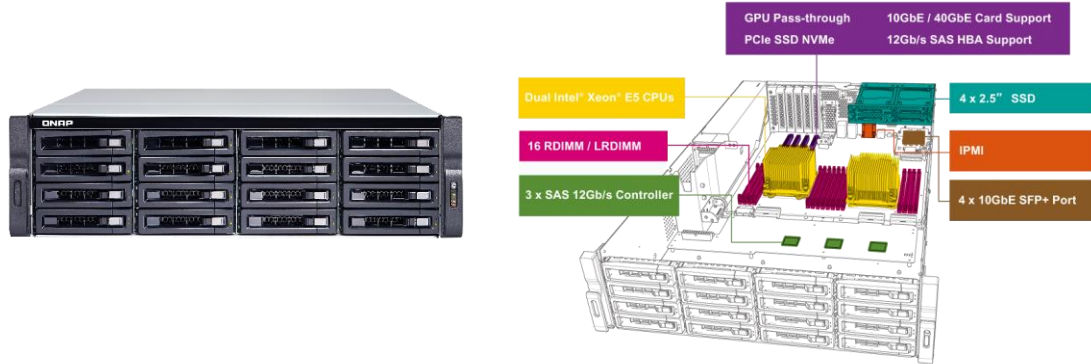
x80U / x80U-SAS Serie



- Intel Core i3 DualCore / Xeon QuadCore 3.4Ghz - 3.5Ghz
- 4GB - 32GB RAM
- 2x Built-in mSATA Cache Ports / 12Gbps SAS Systeme
- 4x Gb LAN / 2x 10GbE / 40GbE optional (Mellanox) / 2x PCIe Slots
- SAS Erweiterung 12/16-bay optional (bis zu 8x Expansions möglich)
- 8- bis 24-bay NAS Rack mit red. Netzteilen
- Qtier Auto-Tiering Technologie
- Virtualisierung auf dem NAS / QvPC / Linux Station
- 5-Jahre Vorabaustausch inklusive (SAS-Serie) / OnSite Services optional

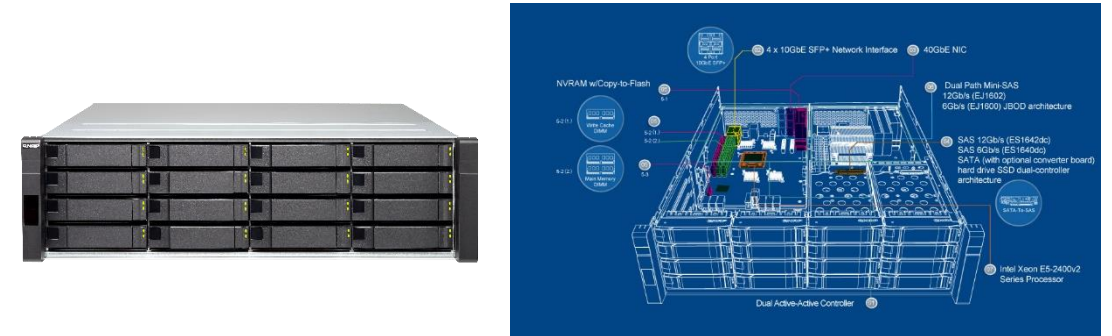
- Netto UVP 2399€ - 6999€

TDS-16489U



- 2x Intel Xeon QuadCore 3.0GHz – 2x Intel Xeon OctaCore 2.6GHz
- 16x RAM Slots -> bis 1TB RAM
- 16x 3,5" + 4x 2,5" SAS/SATA 12/6Gbps HDDs
- 2x Gb LAN / 4x 10GbE / 40GbE optional
- USB3.0 / 4x PCIe -> NVMe Cache, GPU, Network/Storage Expansion
- SAS Erweiterung 12/16-bay optional (bis zu 8x Expansions möglich)
- IPMI Management Modul
- Qtier Auto-Tiering Technologie
- Virtualisierung auf dem NAS / QvPC / Linux Station
- 5-Jahre Vorabaustausch inklusive / OnSite Services optional
- Netto UVP 7099€ - 11999€ (weitere Varianten auf Anfrage)

ES1640dc-V2



- Intel Xeon HexaCore 2.2Ghz
- Active-Active HA Dual Controller
- 2x 32GB RAM + 2x 16GB RAM write Cache + Built-in mSATA Cache
- 16x 3,5" SAS HDDs
- 2x Gb LAN / 4x 10GbE / 40GbE optional (Mellanox) / 2x PCIe Slots
- SAS Erweiterung 16-bay optional (bis zu 7x Expansions möglich)
- ZFS Dateisystem -> Deduplication, Real-time Data Compression
- OpenStack® Cinder & iSCSI Cinder Node Unterstützung
- 5-Jahre Vorabaustausch inklusive / OnSite Services optional
- Netto UVP 10999€

UX Serie



UX Tower Expansion für:

- x31P,x31X,x51,x51+,x53,x53A,x63,x71

UX Rack Expansion für:

- x69U,x70U,x51U,x53U,x63U

- Netto UVP 399€ - 1129€

TX Serie



TX Tower Expansion für:

- x71T

- Netto UVP 599€ - 799€

REXP Serie



REXP Rack Expansion für:

- x71U,x79U-SAS,x80U,x80U-SAS,x85U,TDS-16489U

- Netto UVP 1899€ - 2299€

EJ Serie

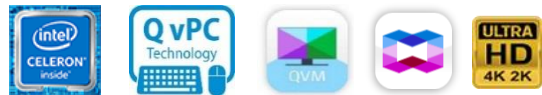


EJ Rack Expansion für:

- ES1640dc

- Netto UVP 3299€

TBS-453A NASbook

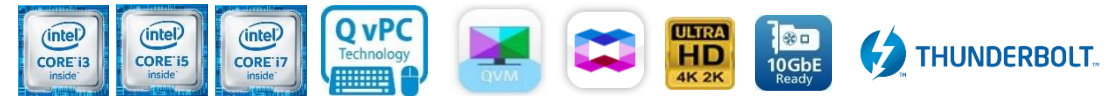


- Intel Celeron N3150 QuadCore 1.6GHz
- 4GB - 8GB RAM
- 4 x M.2 2280/2260/2242 SSDs
- 1+4x Gb LAN (int. Switch)
- USB2.0/3.0 / SD-Card Slot
- 2x HDMI / Audio In&Out
- Virtualisierung auf dem NAS / QvPC / HDStation / Linux Station

- Netto UVP 399€ - 499€

x82T / x82T3 / x82BRT3 / x82ST / x82TU Serie

NEU



- Basierend auf x82 Serie
- 2. & 3. Generation TB NAS
- TB 2 / TB 3 / 10GbE / 4x GbE / BluRay
- DAS/NAS/iSCSI SAN
- Virtualisierung auf dem NAS / QvPC / HDStation / Linux Station

- x82ST: Core i5/i7, 8x 2,5", 1 x Type-C + 1 x Type-A USB 3.1 Gen2 10Gbps
- x82TU: Core i5/i7 7th Generation, 4x TB3, 2x 10GbE SFP+, Tiered Storage

- Netto UVP 1899€ - 5199€

WirelessAP Card

NEU

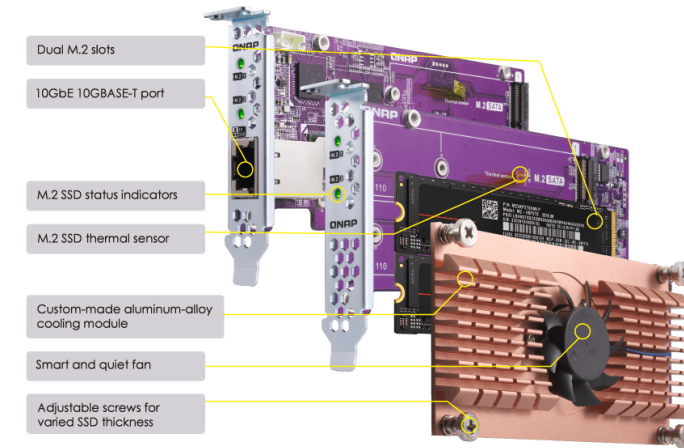


- Kompatibel mit x73 und x82 Serie
- Verwandelt NAS in drahtlos erreichbares Storage & AP
- Separate dedizierte Verbindungen möglich (IoT/VM/Container)

Supported network card	Supported channels	Highest bandwidth	Number of antennas
TP-Link TL-WDN4800 N900	2.4G / 5G	2.4Ghz : 450Mbps 5Ghz : 450Mbps	3
TP-Link TL-WDN3800 N600	2.4G / 5G	2.4Ghz : 300 Mbps 5Ghz : 300 Mbps	2
TP-Link TL-WN881ND N300	2.4G	2.4Ghz : 300 Mbps	2
TP-Link TL-WN781ND N150	2.4G	2.4Ghz : 150 Mbps	1

QM2: M.2 SSD/10GbE PCIe Expansion Card

NEU



- Ideal für NAS mit 1x PCIe Slot zur Steigerung von Performance & Konnektivität
- Bis zu 2x M.2 22110/2280 SSDs um z.B. RAID 1/RAID 0 Caching Pool oder Auto-Tiering zu nutzen
- Bietet 10GbE | Abwärtskompatibel mit 5GbE/2.5GbE/1GbE/100MbE (QM2-2S10G1T and QM2-2P10G1T only)
- M.2 SSD Thermasensoren | Real-time M.2 SSD Temperaturüberwachung
- Kühlermodul (Heatsink & Smart Fan) minimiert Überhitzungsrisiko
- Netto UVP 99€ - 249€



QTS 4.3 - Evolution hochmoderner Features und funktionsreicher Apps

Optimierungen:

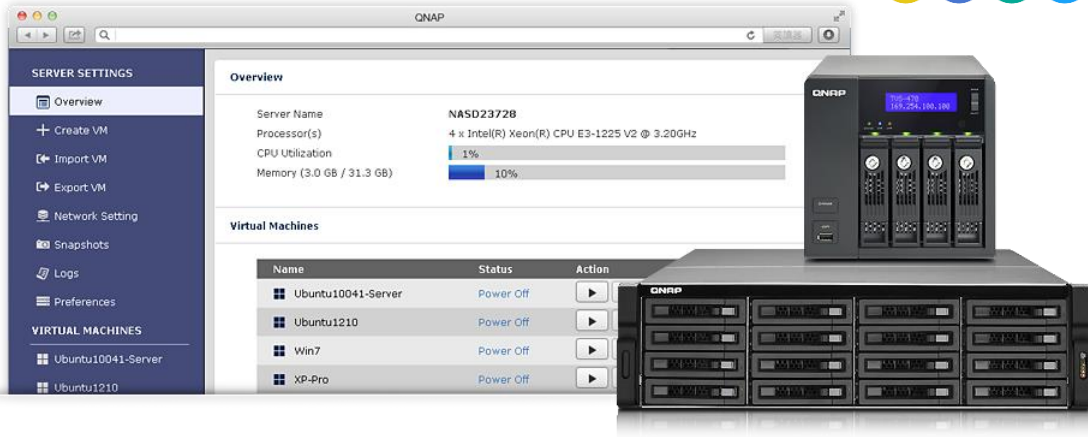
- 64-Bit-Architektur
- verbesserte QTS-Systemsteuerung
- detailliertere Ressourcenüberwachung

Updates:

- Qtier 2.0
- Network&Virtual Switch (IPv4, IPv6, Wi-Fi, Thunderbolt™, USB QuickAccess und WirelessAP), Hybrid Backup Sync (Backup&Recovery über RTRR, rsync, FTP, CIFS/SMB an lokale oder externe Speicher)
- QVR Pro (Professional NAS Video Surveillance System)

Dateiverwaltung:

- Qfiling (automatisierte Dateioorganisation)
- Qsync (Dateisynchronisierung mehrerer Geräte)
- Filestation mit Cloudintegration



Virtualization Station – Virtualisierung auf der NAS



Virtuelle Maschinen im Browser bedienen



Bandbreitenschonend und sicher auf NAS-Daten zugreifen



Einfache Installation im App Center



Weitere VMs aus VM-Märkten herunterladen

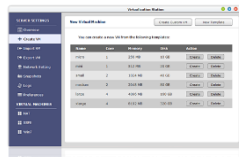


Verwendung des NAS als PC: Ausgabe der VM über einen HDMI-Monitor



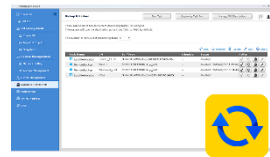
VMs als Remote Desktop

Genießen Sie höchsten Komfort durch den Betrieb von Windows-, Linux- und UNIX-basierten Remote-Desktops als VMs



Import/Export virtueller Maschinen

Virtuelle Maschinen verschiedener Formate (*.ova, *.ovf, *.vmx, *.qvm, *.xml) können Schritten in die Virtualization Station importiert bzw. daraus exportiert werden.



VM-Sicherung und –Wiederherstellung

Aktive VMs sichern, ohne sie herunterzufahren. Aufgaben manuell aktivieren oder stoppen, Sicherungen planen und die max. Anzahl an Sicherungsversionen für opt. Speichernutzung festlegen.



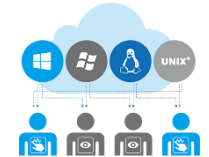
Zentrale VM-Geräteverwaltung

Die Geräteverwaltung bietet Ihnen eine rasche Übersicht über sämtliche VM-Geräte, den NAS-Speicherplatz, die Netzwerkschnittstellen und die USB-Geräte.



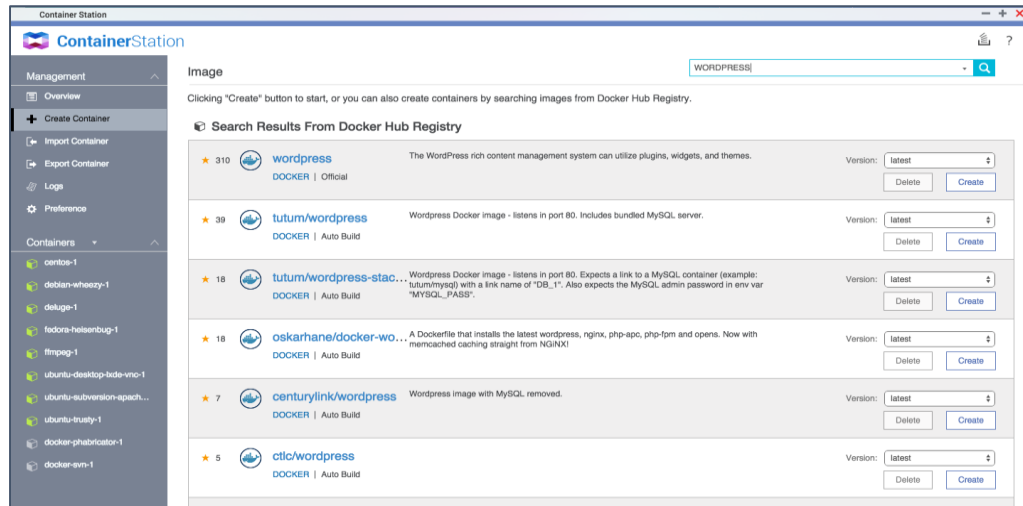
Snapshot

Snapshot Funktion zur Aufzeichnung des Systemstatus einer VM zu einem bestimmten Zeitpunkt. Fällt eine virtuelle Maschine aus, können Nutzer schnell zum Zeitpunkt des Snapshots zurückkehren.



Benutzerrechte

Administratoren können verschiedene Rechte vergeben, z.B. Power Control, Snapshot, erweiterte VM Settings oder auch Ansicht der VM Konsole.



Container Station - LXC- und- Docker Virtualisierungslösung

- Problemloser, umgehender Einsatz von virtuellen Maschinen auf Linux-Basis sowie virtualisierten Anwendungen
- Mehrere isolierte Linux-Systeme auf einem NAS möglich
- Download, die Installation und Einsatz von Thin Applications über integrierten Docker und LCX Hub



LXC-Virtualisierung

Unterstützt komplett virtualisiertes Linux mit integriertem Ubuntu, Debian, und Fedora, um eine umfassende Linux-Virtualisierung auf Ihrem NAS vornehmen zu können.



Docker Microservices

Unterstützt extrem schnellen, leichtgewichtigen Einsatz von virtuellen Containeranwendungen.



Docker Hub-Registrierung

Die Docker Hub-Registrierung ist integriert, damit Sie direkt nach Anwendungen von Entwicklern in der ganzen Welt suchen können. Download, Installation und Einsatz mit nur einem Klick.



Infografik-Dashboard im Überblick

Das Dashboard bietet visualisierte Infografikdaten, einschließlich CPU- und individuelle Containerressourcenauslastung des NAS.



Flexible Benutzeroberfläche

Genießen Sie, wie flexibel die Verwaltung mit der Befehlszeilenschnittstelle oder der praktischen Weboberfläche ist.



Container-Import/-Export




Unterstützung für Container-Import/-Export vereinfacht und erleichtert die Sicherung und den Transfer mehrerer Container.

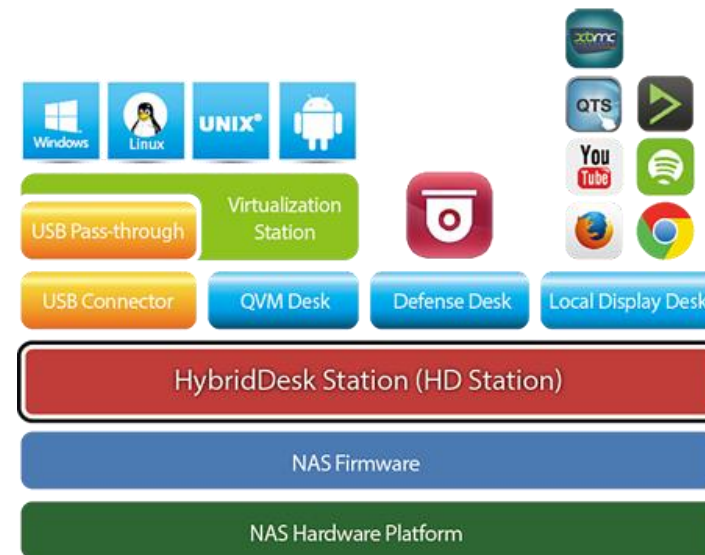


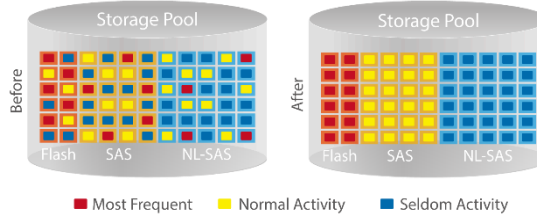
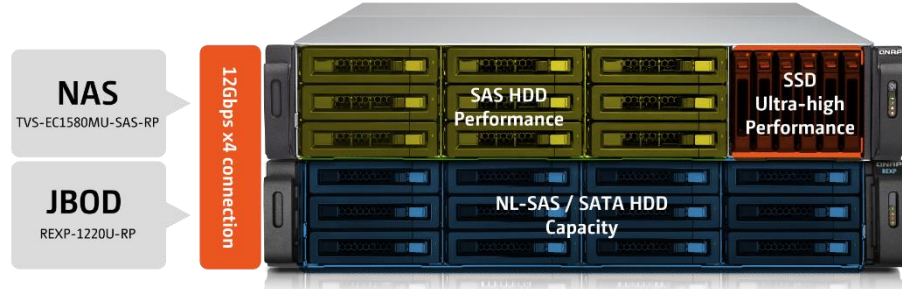
QvPC-Technologie ist...

QvPC-Technologie besteht aus verschiedenen von QNAP entwickelten Technologien, darunter Virtualisierung, hardwarebeschleunigte Transkodierung, Cloud-Integration, Unified & Tiered Storage, RAID-Schutz, SSD-Cache-Beschleunigung, Videoausgabe und mehr.

QvPC ermöglicht Ihnen durch Anschließen eines HDMI-Monitors sowie USB-Tastatur und Maus und Ausführen der „HybridDesk Station“ für mehrere Applikationen mit verschiedenen Desktops die Nutzung des Turbo NAS als PC.

-  QVM-Desk – Direkter Zugriff auf VMs und Daten
-  Defense-Desk – Direkter Zugriff auf Videoüberwachung
-  HD Station – Direkte Verbindung zur NAS über HDMI
(erfordert weder PC noch Netzwerk)





Qtier™ - Konstante Optimierung von Daten

- Beantwortet Ihren Bedarf an Speichereffizienz
- Intelligente Datenverwaltung – Verschiebt aktivste Daten automatisch auf hochleistungsfähige Datenträger, weniger aktive Daten auf Datenträgern mit großer Speicherkapazität



Optimale Speichereffizienz

Fortlaufende Optimierung von Daten zwischen hochleistungsfähigen SSDs, SAS-Datenträgern und SATA-Festplatten mit großer Speicherkapazität basierend auf der Zugriffsfrequenz.



Hohe Leistung

Verbesserte Gesamtsystemleistung, da aktive Daten für vorliegende Aufgaben auf schnellere Speicher-Tiers verschoben werden.



Kostensparend

Unternehmen können lediglich die erforderliche Anzahl SSDs kaufen, sondern sparen zudem Ausgaben für teure Flash-Technologie.



Einfache Einrichtung

Erstellen Sie mit dem QTS Storage Manager RAID-Gruppen für jedes Tier, legen Sie dann den Zeitplan fest – fertig.



Zeitplan

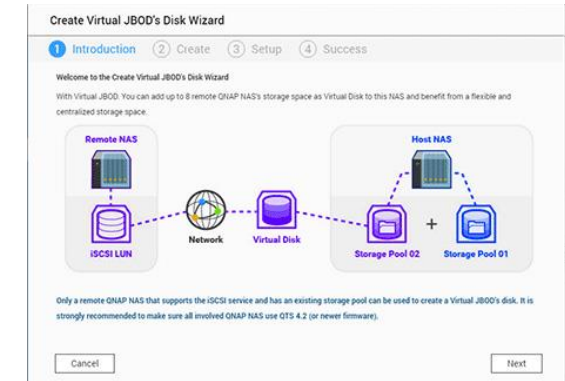
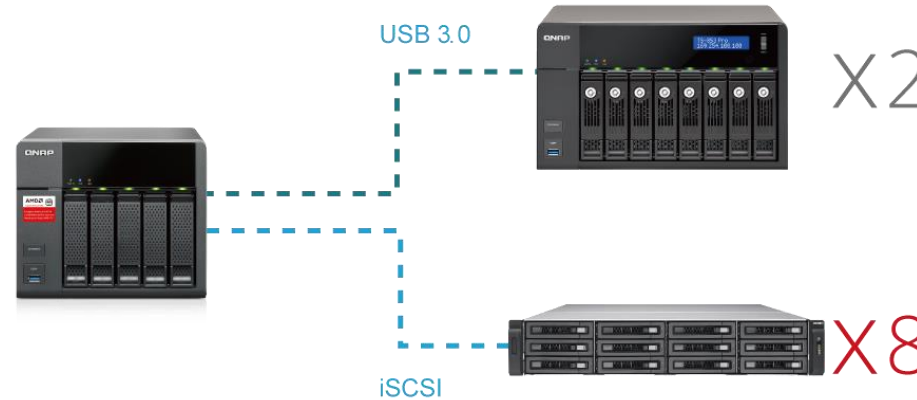
Nutzen Sie Auto-Tiering außerhalb von Stoßzeiten, bspw. an Wochenenden oder abends, damit Sie während der Geschäftszeiten optimale Systemleistung erhalten.



Leistungsanalyse

Prüfen Sie die Verlaufsberichte für Auto-Tiering-Statistiken zur Evaluation der Exaktheit von Auto-Tiering-Richtlinien.

Virtual JBOD – Kapazitätserweiterung zwischen mehreren QNAP NAS



Hochleistungsfähiger VJBOD-Speicher

- VJBOD ist ein JBOD-basierter softwaredefinierter Speicher
- Online-Kapazitätserweiterung bietet mehr Flexibilität als die traditionelle JBOD-Erweiterung
- Native Unterstützung von iSCSI-SAN
- Übertragungen mit bis zu 10-GbE-/40-GbE-Netzwerkonnktivität möglich
- VJBOD Qtier Auto-Tiering - intelligente Erweiterungseinheit

Kombinierte Erweiterung zur max. Speichernutzung

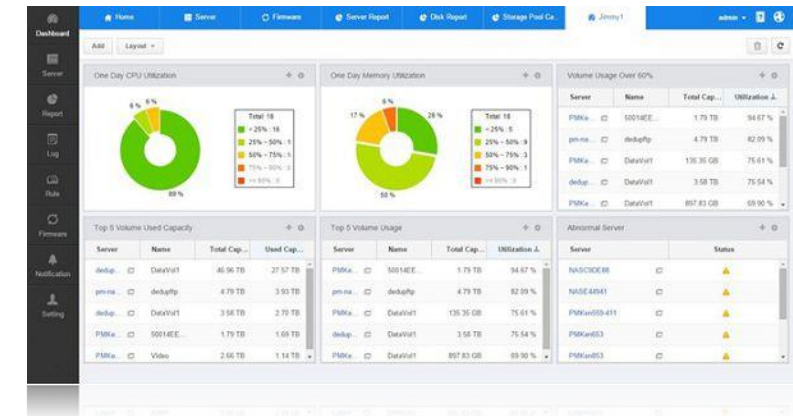
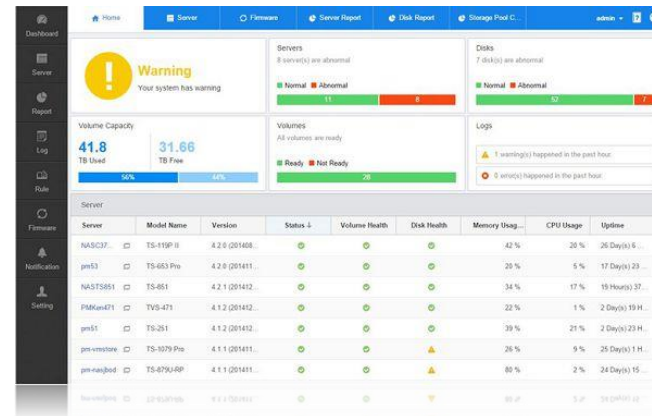
- Kombination von physischem JBOD & VJBOD möglich
- Bis zu 8x VJBOD Verbindungen möglich
- Missing Mode auch bei VJBOD, automatische Verbindungswiederherstellung
- Datenmigration vom lokalen NAS an VJBOD
- VJBOD als Kapazitätserweiterung für Surveillance Station
- VJBOD wird unterstützt in den Serien x89, x82, x80, x79, x71, x70, x63, x53, x51 (QTS 4.2.2 oder aktueller)

Intuitive & nutzerfreundliche Schnittstelle

- Assistent zur Einrichtung & Suche nach externen NAS
- Keine Einrichtung am externen NAS nötig, Erstellung des virtuellen Speichers erfolgt automatisch
- Flexible Nutzung der virtuellen Datenträger im Speichermanager

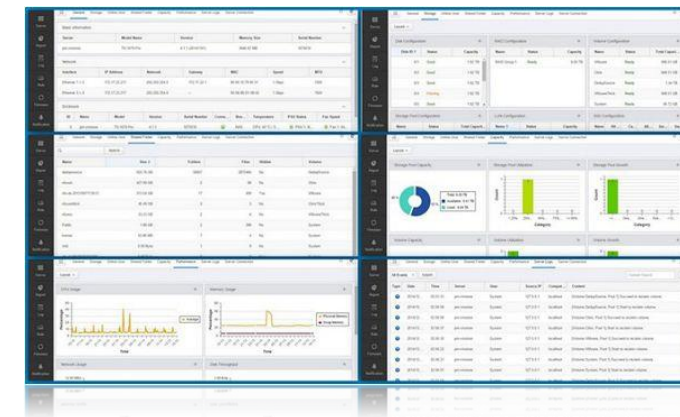


Q'center CMS – Zentrale Verwaltung mehrerer NAS Systeme



Das beste Tool für IT Administratoren

- Überwachen aller NAS Systeme im Netz, auch standortübergreifend
- Dashboard Informationen über Firmware, Speicherkapazitäten, HDD und Volume Status, CPU und Speicherverbrauch, Logs
- Umfangreiche Report- und Benachrichtigungsmöglichkeiten
- Direkter Zugriff auf QTS – Desktop aus Q'center heraus
- Benutzerfreundliches Management Interface



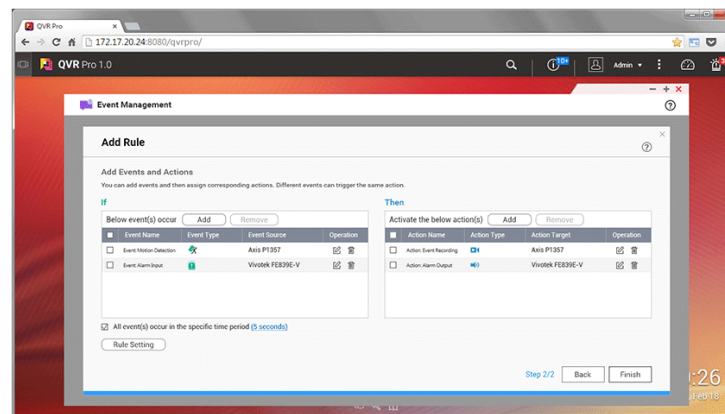
QVR Pro – Professionelle Videoüberwachung auf dem NAS

- Eigenständige Überwachungssoftware
- Flexibles Speicherplatz Management
- Einfache Einbindung & Konfiguration von IP-Kameras
- QVR Pro Client konsolidiert Live Monitoring & Playback Funktion im Single View mit einer übersichtlichen Benutzeroberfläche



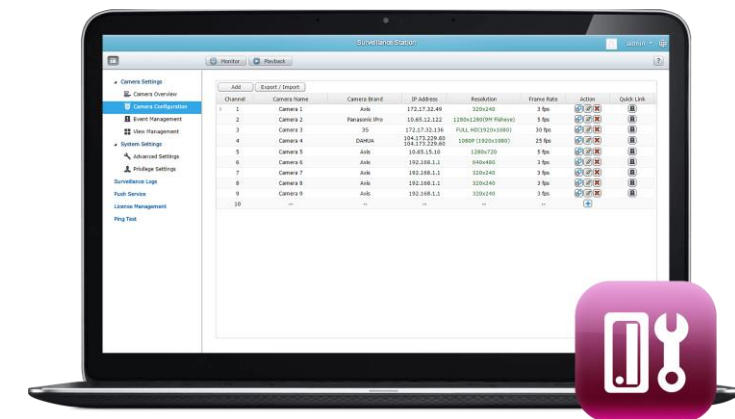
Lokale Anzeige / Echtzeitansicht

Direkter Zugriff auf Kameras, Aufnahmen und Konfigurationsoberfläche über HDMI oder Webbrowser (plattformübergreifend)



Event Management Funktionen

Selbst definierbare Alarm&Auslöseoptionen mit verschiedensten Ausgabemöglichkeiten (Record,Notification,..)



Umfangreiche Systemkonfiguration

Kameraeinrichtung & Konfiguration (Alarmer, zeitgesteuerte Aufnahmen, Region-of-Interest,..), Benachrichtigungsoptionen, Lizenzmanagement, Privilegien



Rechte & Sicherheit

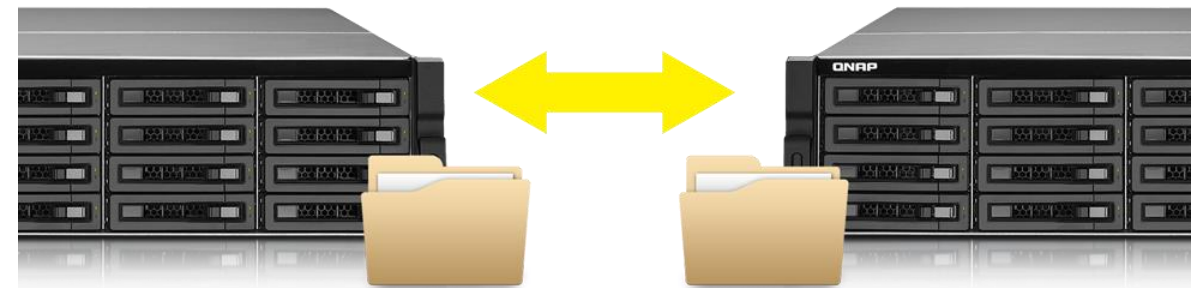
Zahlreiche Funktionen zur Zugriffsberechtigung

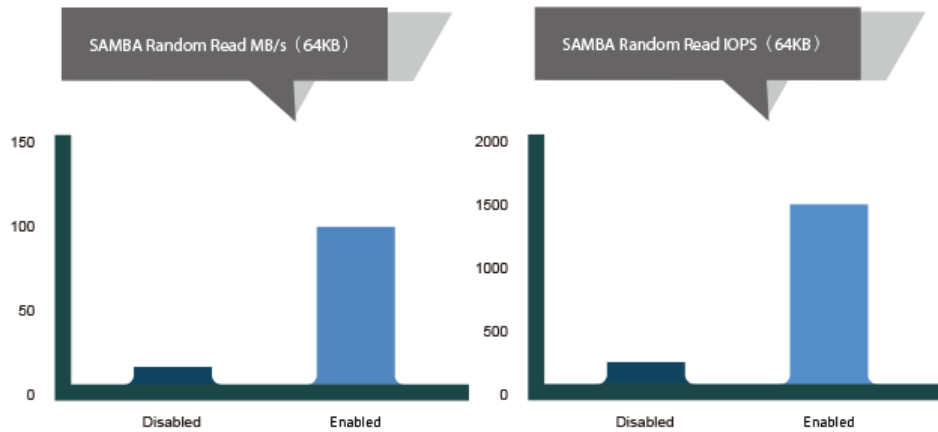
- Turbo NAS als Domain Controller / LDAP-Server
- Windows ACL
- Verschlüsselter Fernzugriff via SSH
- Festplattenverschlüsselung mit AES 256-Bit
- Integrierter Virenschutz

Sicherung & Wiederherstellung

Effiziente Sicherungszentrale für Unternehmen

- QNAP NetBak Replicator für PC, Apple Time Machine
- RTRR / Rsync Dienste zur Sicherung auf externen Geräten
- Datensicherung in der Cloud (Dropbox, Microsoft OneDrive, Google Drive, Amazon Cloud Drive, Box, Yandex Disk, ...)
- Qsync (Geräteübergreifende Synchronisierung von Dateien)
- Snapshot Funktion für Volume, Ordner, Dateien, iSCSI-LUN
- Versionierung
- Kompatibel mit Acronis® True Image, CA® ARCserve Backup, Retrospect®, Symantec® Backup Exec, LaCie® SilverKeeper, ...





Flexible, wirtschaftliche Speichererweiterungslösung

Müheloses Management, einfach Plug and Use

- QTS Speichermanager – intuitives Datenmanagement
- Kapazitätserweiterung ohne Betriebsunterbrechung
- Missing Mode (Schutz der Daten bei Trennung einer Expansion)
- Flexible Verwaltung mit Storage Pools (inkl. Raid/Global Hot Spare)
- Thin/Thick-Provisioning
- TLER (zeitbegrenzte Fehlerkorrektur) und ERC (Fehlerkorrektursteuerung)

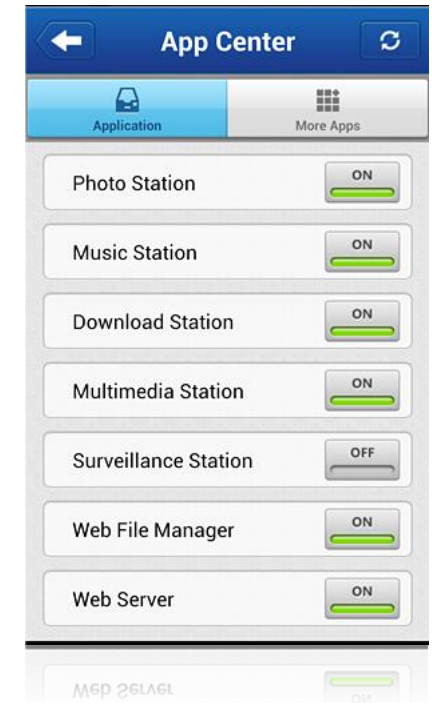
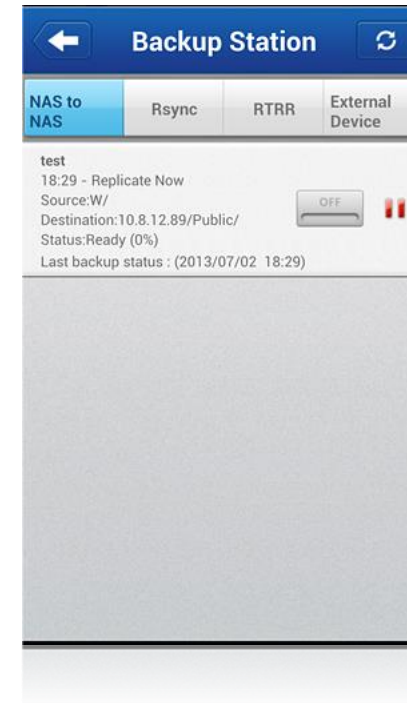
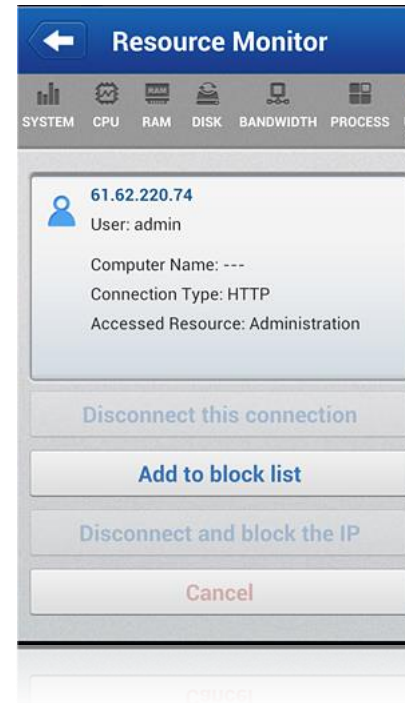
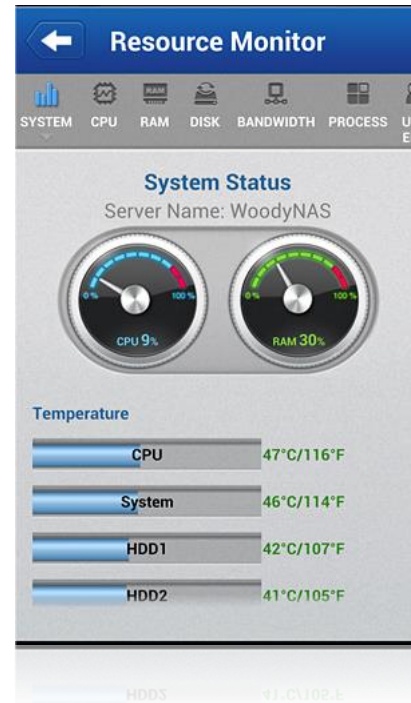
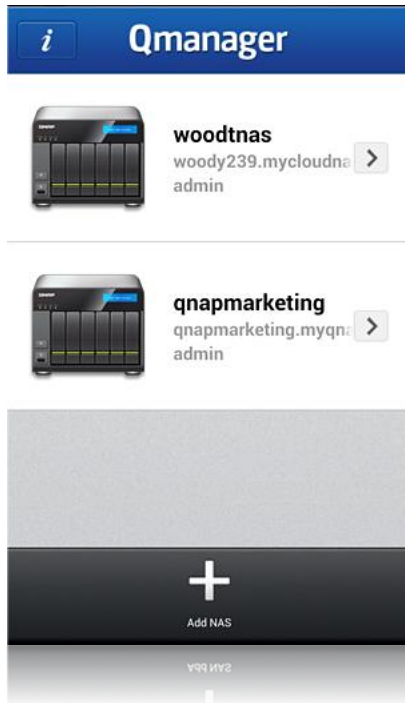
Beachtenswerte Leistung

Betriebseffizienz für intensive Datenbankumgebungen

- 3800+ MB/s Durchsatz und 220.000+ IOPS
- 12Gb/s & 6Gb/s SAS/SATA SSD/HDD
- SSD-Caching / Auto-Tiering
- 10/40/56 GbE
- mSATA-Cache bis 256GB
- Blockbasiertes iSCSI LUN



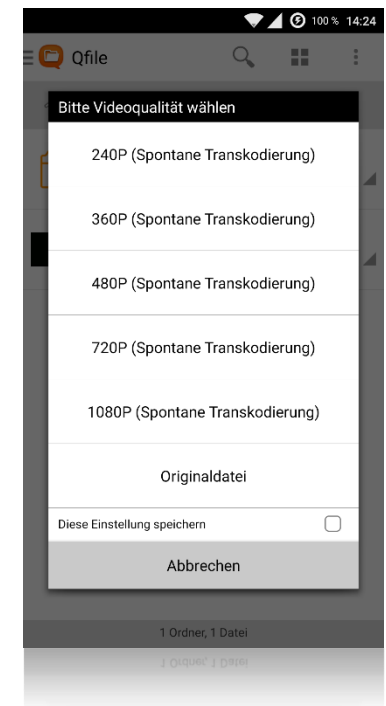
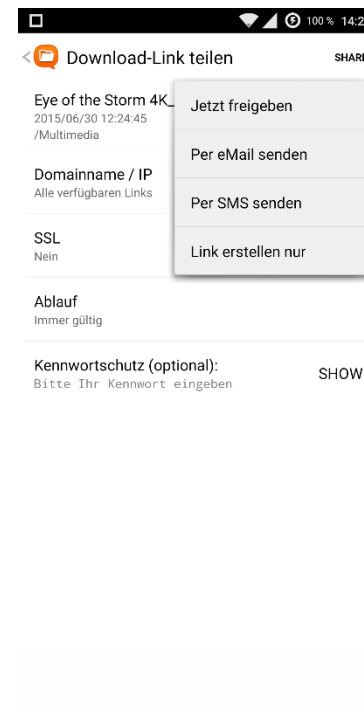
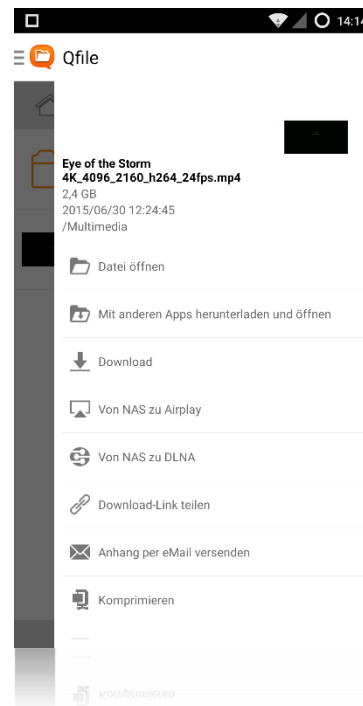
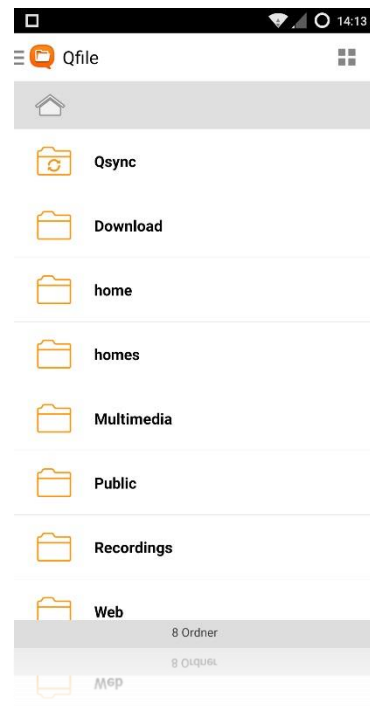
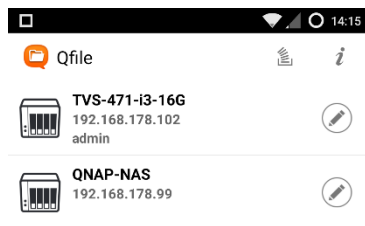
-> über 1 PB



Verwaltung des Turbo-NAS mit Ihrem iOS® - oder Android™-Mobilgerät

- Überwachung der Serverleistung
- SMART Warnungen
- Steuern von Tasks
- Rsync Jobs steuern oder Überwachen

- Überblick der Online Benutzer
- Auswertung der Logs
- Auswertung des Service Status
- Reboot des NAS



Mobiler Zugriff auf Ihre Daten mit Ihrem iOS[®]-, Android[™]- und Windows[®]-Mobilgerät

- Verwalten mehrerer NAS
- Echtzeitsicherung Ihrer Daten
- Ordner & Dateifreigabe per eMail, SMS oder über mobile Apps

- Multimedia-Inhalte streamen
- Direkte Wiedergabe von Audio und Video Dateien vom NAS
- Dateidownload zur Offlineansicht

QNAP Team Deutschland, Österreich, Schweiz:

Support und RMA: Florian Schorn, Wilmer Montenegro, Max Hobelsberger, Horst Hörmann, Oliver Wereko, Pietro Scelfo, Andreas Stauber, Michael Kettner
Marketing und PR: Robert Bitterlich, Agentur: epr
Sales und BD: Mathias Furlinger, Alexander Denzin, Michèl Hamacher, Stephan Rose

QNAP Systems, Inc. - Trausnitzstr. 8 - 81671 München - tel. 49 (0)89 / 38156-2991 - <http://www.qnap.de>

- **Deutschsprachiger Support** (Telefon, Ticket-System, Teamviewer, Skype)
- **QNAP Extended Warranty Service (QEWS)** (-5 Jahre optional)
- **QNAP Advanced Replacement Service (QARS)** (-5 Jahre optional)
- **QNAP OnSite Service (QPDE)** (-5 Jahre optional)
- **Marketingressourcen:** <http://marketing.qnap.com>
- **Ausführliche Online Tutorials, deutsches Handbuch mit Volltextsuche**
 - **Handbücher:** <http://docs.qnap.com/>
 - **Ticketsystem:** <http://helpdesk.qnap.com/>



Steigern Sie Ihre Umsätze durch unser Channel Partnerprogramm!

Werden Sie QNAP Partner und wir unterstützen Sie mit unserem Wissen und Know How um Ihren Umsatz zu maximieren und Ihren Ruf als "best-in class" Anbieter für Storage Lösungen auszubauen. Wir wollen Ihnen helfen, Ihren Gewinn durch eine Reihe von Vertriebs-, Marketing-, Technik- und Serviceleistungen zu maximieren.

Ihre Vorteile als Partner:

- Aktuellste Produkt- & Feature Information
- Direkter Ansprechpartner bei QNAP
 - Pre-Sales Beratung
 - Priorisierte Unterstützung in Supportfällen
- Projektunterstützung
- NFR-Produkte
- Exklusive Partnerpromotions
- Schulungen, Webinare und Zertifizierungen
- Umsatzabhängige Marketing- und Margenunterstützung



Melden Sie sich jetzt an: <http://qnap.com/Partner>

Autorisierte Distributoren/Bezugsquellen: ALSO, Ingram, TechData, Extra Computer, Littlebit, Wortmann, Siewert&Kau